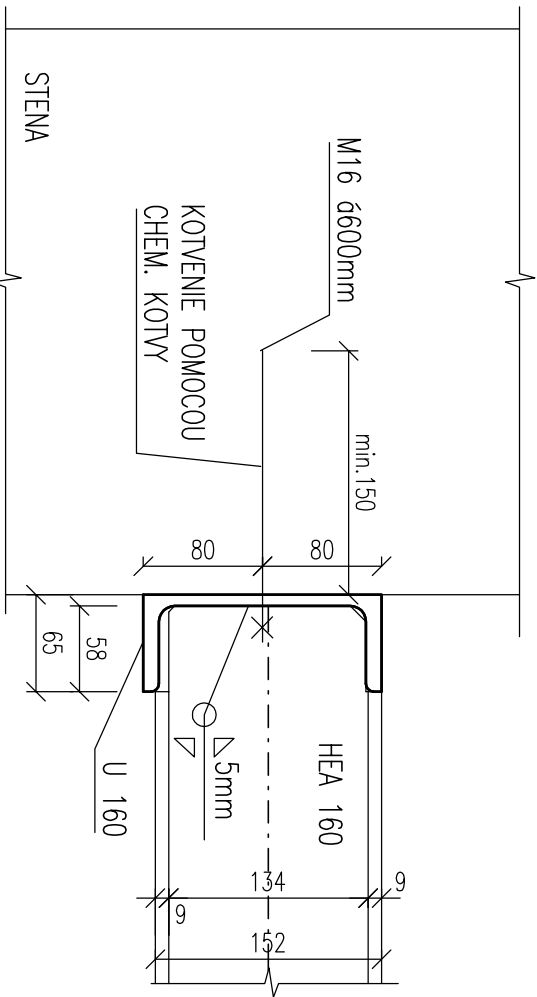
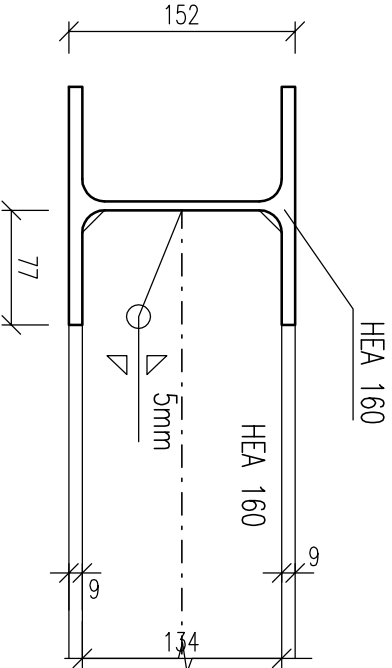


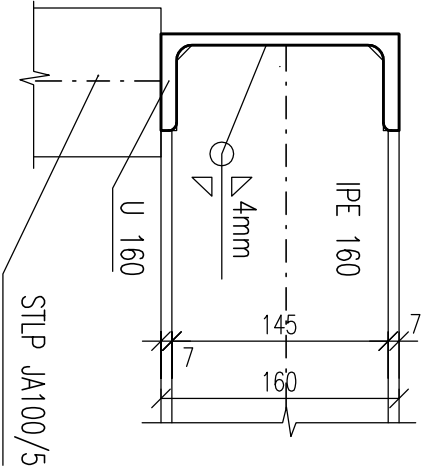
REZ A-A – DETAIL KOTVENIA HEA 160 DO UPE 160
REZ
M 1:5



REZ B-B – DETAIL KOTVENIA HEA 160 DO HEA 160
REZ
M 1:5



REZ C-C – DETAIL KOTVENIA IPE 160 DO U 160
REZ
M 1:5




POZNÁMKY:

- OCEĽ S235
- PRED OBJEDNANÍM MATERIÁLU SKONTROLOVAŤ ROZMERY KONŠTRUKCIE A PRÍPADNE PRÍSPĚSOBIŤ PROFILY AKTUÁLNYM ROZMIEROM

JEDNOTLIVÉ OSOVÉ VZDÁLENOSTI ZNAČENÉ NA VÝKRESE SA MÔŽU MIERNE LIŠIŤ, SMERODATNÉ SÚ DIMENZIE PROFÍLOV.

Výkaz materiálu			
Prierez	Materiál	J.HM. [kg/m]	Dĺžka [m]
CS2 - HEA160	S 235	30,5	15,667
CS3 - IPE160	S 235	15,8	12,712
CS5 - HEA160	S 235	30,5	3,368
CS6 - U160	S 235	18,8	9,362
CS7 - SHS100/100/5,0	S 235	14,7	7,5
Suma		1066,9	kg
Rezerva 20%		213,38	kg
Celkom		1280,28	kg

VYPRACOVAL	Bc. Nikola Špendlová	
ZODP. PROJEKTANT	Ing. ZOLTÁN LACZKO	
INVESTOR	Obec Jelka Mierová 959/17, 925 23 Jelka	tel.: 0908 618 700 zoltan.laczko@straenge.sk
MIESTO STAVBY	kat.ú. JELKA p. č. 1174/4; 1174/25; 1174/24; 1174/1	DÁTUM 03/2022
NÁZOV STAVBY	PRESTAVBA BUDOV ZDRAVOTNÉHO STREDISKA - 9 B.J.	STUPEŇ SP
STATIKA	Č. ZÁKAZNÍKY 3XA4	67/22
OSSAH	OCELOVÁ KONŠTRUKCIA STROPU	FORMÁT 3XA4
		MIERKA 1:25
		Č. VÝKRESU S03